

MD 360-1.000 / MD 360-1.000 DIGI MD 360-1.000 S DIGI

TOURS DE PRÉCISION UNIVERSELS



FIG.: MD 360 - 1.000 DIGI

Description	MD 360 - 1.000	MD 360 - 1.000 DIGI	MD 360 - 1.000 S DIGI
Distance entre pointes	1.000 mm	1.000 mm	1.000 mm
Hauteur de pointes	180 mm	180 mm	180 mm
Diamètre usinable au-dessus du banc	280 mm	280 mm	280 mm
Alésage de la broche	38 mm	38 mm	38 mm
Cône morse de broche	CM 5	CM 5	CM 5
Cône morse de poupée mobile	CM 4	CM 4	CM 4
Plage de vitesses	16	16	Variateur
Vitesses	45 - 1.800 tr/min	45 - 1.800 tr/min	40 - 400 tr/min 220 - 1.800 tr/min
Avance longitudinale	0,043 - 0,653 mm/rév	0,043 - 0,653 mm/rév	0,043 - 0,653 mm/rév
Avance transversale	0,015 - 0,211 mm/rév	0,015 - 0,211 mm/rév	0,015 - 0,211 mm/rév
Filetage métrique	0,4 - 7 mm/rév	0,4 - 7 mm/rév	0,4 - 7 mm/rév
Filetage en pouce	4 - 70 fils/1"	4 - 70 fils/1"	4 - 70 fils/1"
Filetage diamétral	8 - 144 D.P.	8 - 144 D.P.	8 - 144 D.P.
Filetage au module	0,25 - 3,5 mm	0,25 - 3,5 mm	0,25 - 3,5 mm
Course du chariot transversale	95 mm	95 mm	95 mm
Course du chariot longitudinale	180 mm	180 mm	180 mm
Mandrin 3 mors concentriques	200 mm	200 mm	160 mm
Mandrin 4 mors	200 mm	200 mm	200 mm
Faux plateau	250 mm	250 mm	250 mm
Puissance moteur	400 V / 1,5 kW / 2,4 kW	400 V / 1,5 kW / 2,4 kW	400 V / 4,5 kW
Dimensions avec le socle	1.920 x 750 x 1.500 mm	1.920 x 750 x 1.800 mm	1.920 x 750 x x 1.800 mm
Poids de la machine	810 kg	820 kg	850 kg
	MD 360 - 1.000	MD 360 - 1.000 DIGI	MD 360 - 1.000 S DIGI
EAN	4260364290417	4260364290424	4260364290431
Référence	245 0180	245 1180	245 2180

MD 360-1.000 / MD 360-1.000 DIGI / MD 360-1.000 S DIGI

Tour de précision de haute qualité convenant à la production, à l'artisanat ainsi qu'à des fins éducatives. Les tours **MD 360-1.000 DIGI** et **MD 360-1.000 S DIGI** sont équipés d'une visualisation numérique des 3 axes. Ces machines sont résistantes grâce à leur transmission par engrenage fonctionnant par immersion dans l'huile. Le banc prismatique est trempé par induction et rectifié avec précision.

- » Glissières trempées et rectifiées avec grande précision
- » Nez de broche camolock D 1-5"

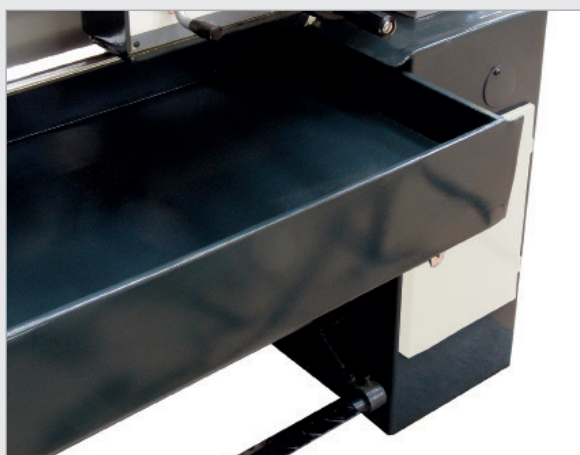


FIG.: LECTURE DIGITALE DES 3 AXES

- » Banc nervuré en fonte pour une rigidité extrême
- » Broche principale lubrifiée par bain d'huile et montée sur roulements coniques très précis
- » Précision de concentricité du nez de broche < 0,015 mm
- » Changement de vitesse simplifié
- » Alésage de la broche 38 mm
- » Roulements coniques ajustables
- » Glissières munies de lardons en V ajustables
- » Embrayage à glissement réglable sur la vis mère
- » Patins en néoprène pour protéger les lardons en V
- » Inversion droite/gauche du sens de rotation de la broche
- » Bouton d'arrêt d'urgence et protection basse tension du moteur électrique
- » Ressort spirale de protection de vis mère assurant une longue durée de vie ainsi qu'une haute précision pour de nombreuses années
- » Lampe de travail
- » Frein de broche mécanique au pied
- » Certificat de contrôle
- » Modèle **MD 360-1.000 S DIGI** avec variateur de vitesse
- » Fabriqué conformément à la norme DIN 8606

ACCESSOIRES EN OPTION

- » Tourelle à changement rapide d'outils MULTIFIX Type "B" (5 pièces)
- » Pieds de machine réglables M 12
- » Liquide de refroidissement
- » Outils de coupe 16 mm avec plaque réversible



ACCESSOIRES EN STANDARD

- » Visualisation numérique sur les modèles MD 360-1.000 DIGI et MD 360-1.000 S DIGI
- » Lampe de travail
- » Système d'arrosage
- » Mandrin 3 mors diamètre 200 mm
- » Mandrin 4 mors diamètre 200 mm
- » Faux plateau Ø 300 mm
- » Lunette fixe
- » Lunette à suivre
- » Tableau indicateur de filetage
- » Pointe fixe CM 3, Cône morse CM 3, douille de réduction CM 5 - CM 3
- » Carter de protection de tourelle
- » Bac à copeaux
- » Frein d'urgence mécanique au pied
- » Protection du mandrin avec interrupteur de sécurité
- » Tourelle porte-outils 4 positions
- » Jeu de pignons de rechange
- » Banc rompu amovible
- » Socle

Plus de détails sur les accessoires en page 259.